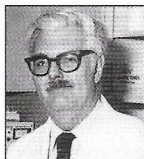
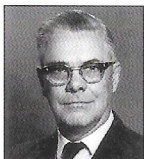




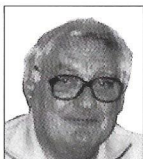
### SCIENTIFICI COLLABORATORI DI QUESTA IMPRESA:



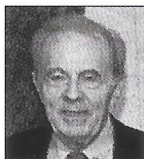
**L.V. REPERT**  
Düngemittel Technic  
Svizzera



**T. HIGNETT**  
TVA  
USA



**R. KLEMM**  
Pharma W.  
Germania



**F. JACOB**  
Premio Nobel  
Francia



**S. OCHOA**  
Premio Nobel  
Spagna



**Ekocén** PRODUCE OMEGA 3 E FIBRE DIETETICHE NELLE COLTURE: FRUTTA, ORTAGGI, AGRUMI, CEREALI, UVE, OLII, VINI, RISO, MAIS, FRAGOLE, MIRTILLI, CAFFÈ, MANIGLIE, PAPAYE, AVOCADOS, ECC.

**Ekocén** è un protettore dell'ambiente. Per l'agricoltura biologica e una grande forza per tutte le colture; tecnologia utilizzata è un avanzato in microdose. Nessuna impronta di carbonio. Analisi 0.00 CO2. Inoltre, diminuisce il cadmio e arsenico nel suolo e piante.

**PROPRIETÀ:** Aumenta notevolmente la produzione.

- **Ekocén** è un fertilizzante in microdosi che si autoreplica nelle piante; questo si deve al fatto che, applicando ridotte quantità di questo fertilizzante, diamo l'apporto nutrizionale completo alle piante.

- Con 1-2 flaconi di 140 cc. si fertilizza un ettaro senza altri fertilizzanti.

**1-2 FLACONI DI EKOCÉN SONO SUFFICIENTI PER FERTILIZZARE UN ETTARO**

**USO: Dose per ettaro o come indicato.**

Applicarlo utilizzando la stessa quantità d'acqua che si utilizza per qualsiasi fitosanitario.

IN PICCOLI APPEZZAMENTI, VERSARE LA QUANTITÀ EQUIVALENTE A UN TAPPO DEL FLACONE IN UNO ZAINO DA 15 L.

È FONDAMENTALE per la formazione e produzione di frutta, applicare **Ekocén** al fiore: alberi da frutto, ortaggi, meloni, cetrioli, zucchine, pomodori, fagioli, fragole, citrici, mandorli, olivi, piante tropicale, cereali, ecc.

- **Frutta, verdura, agrumi, mais, etc:** usare due flaconi alla semina, impianto o germinazione e altre due a metà coltivazione.
- **Pomodoro, cetriolo:** 2 flaconi di **Ekocén** per ettaro, all'inizio a terra o alla foglia. Poi, con vari mazzi gettare 5 ml. di **Ekocén** in 15 l di acqua ogni 20-25 giorni sulle foglie.
- **Cereali, riso, vigneto:** usare 1 o 2 flaconi alla semina o germinazione e 1-2 a metà coltivazione. Si può versare sulle foglie o a terra perché **Ekocén** è assorbito sia dalle foglie che dalle radici della pianta. Si può approfittare del trattamento al rame, zolfo, ecc in quanto si può mescolare tutto aggiungendo la stessa quantità di acqua. Per le piccoli campi, gettare un tappo di flacone ogni 15-20 litri di acqua. Normalmente, quando si versa al suolo, si usano tra 50 e 200 l. di acqua per ogni ettaro, in base al tipo di ugello utilizzato. Si se versa sulle foglie degli alberi, usando circa da 1000 e 1500 litri di acqua.
- **Olivi, mandorli, noce, etc:** si può versare al suolo, sulle foglie o a goccia. Per il pavimento degli olivi, il metodo più usato è una pistola o siringa senza ago per iniezioni in animali e si applicano 1,4 cc. di **Ekocén** per albero, ad un metro o un metro e mezzo del tronco al di sopra del suolo.
- **Olivo intensivo:** due contenitori di **Ekocén** d'inverno e due a metà maturazione.
- **Foresta, pini, pioppi, alberi in crescita:** due contenitori ogni 6 mesi al suolo, usando un metodo a goccia o spruzzo.
- **Ornamentali:** Fiori, 5 ml. ogni mese per ogni 100 m<sup>2</sup>.
- **Soia, colza, te, jatropa:** 1-2 flaconi alla semina e 1-2 a metà coltivazione.
- **Mango, avocado, anona reticolata, nispero, papaya, durian:** 2 flaconi ogni 3-4 mesi sulle foglie o al suolo.
- **Ananas:** 6-8 flaconi distribuite in un anno, fogliare.
- **Banane:** ogni 1500 piante, usare 2 flaconi ogni 6 mesi al suolo, sui cachi o sulle foglie.
- **Caffè, cioccolato:** 2 flaconi durante la fioritura e 1 a metà coltivazioni.
- **Palma di olio:** 1 flacone ogni 100 alberi ogni 3 mesi. Al suolo o spruzzato sul tronco.

### BERLIN EXPORT INTERNATIONAL

bioaga@bioaga.com - www.berlinex.com  
Apartado 404 - Tudela (Navarra) España  
Teléfono: 948 413 817 - Fax 948 828 437

IMPORT PER L'ITALIA

BIOFARM ITALIANA DI TEDESCHI PIETRO

Via Montello 35 - 25023 Gottolengo (BS)  
Cellulare: 3355435896 - Tel. Ufficio: 0309517525



Citrici con Omega 3

